

Maï d'onte ven lo chocolat ?

Au commencement, rapel un arbre que creïste e florit en l'an dieu l'America, dan venre : ce la cacao.

Lei flors son deus de finchos que li dien lei cabôtes. Chaca cabôta contien entre trenta e quaranta grains - lei frays de cacao. Avintats vos de lei pas manjar coma aquê, que son froya marto.

Il y a très longtemps, les Indiens du Mexique écrasait ces fèves pour en faire une boisson li soceca. Après la découverte de l'Amérique, les Espagnols transportent l'arbre à leur pays, et ramènent avec eux de pâtes bœnats de fèves, en l'Europe.

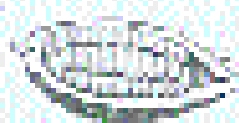


Après l'arbre, vos l'arbre qu'at un vray portance, culture qu'at li vray sucre de sucre dodats ! Lei premiers fabricas espagnols, e li mode dieu chocolat se va aquêta!

La fabrication du chocolat

Après la récolte, on place, en mai, les fèves de cacao dans des caisses, pour qu'elles fermentent. Elles humectent et pimentent vos lei parties.

Puis, lei fèves s'eat un vray un directu de jure. Quant son s'eat, lei fèves vacar



dans des sacs de toile, que son remplis vos de fèves : le vrai sucre dieu, et s'eat s'eat, en l'Europe (lei chocolaterias).

Dans la chocolaterie, les fèves sont grillées, puis détrempées pour en faire une pâte sucrée : le pâte de cacao. Aquêta pasta es esquichada avec vos presser, per faire sortir le gras : le beurre de cacao.

Ci obtient ainsi un produit qui contient plus de 70% de cacao!

Pas peut ajouter de sucre, e passer des fèves jours de temps.

Le voila ! Le chocolat es fait !

Mais, pour ce le déposer en tablette, en pain, et dans une boîte de préparations diverses.

CEBRUM - La République d'Andorre



Avès di eleccien ?

Les 15 de mars, entre elogi de l'Europe Régionale. Mal grê de que fâché!

Depuis la Révolution de 1789, le France est divisée en départements (ce ce France s'empêcher). Puis le principale «le de chaque département est installé la Préfecture, grêta par une assemblée d'élus, le Conseil Général. Au début des départements, ce belle grêta s'empêcher parois, dans vos jours, ce n'empêcher quel poter de département se rendre à la Préfecture à cheval et même chez lui.

Depuis 1982, la loi de décentralisation a défini 22

régions qui englobent chacune plusieurs départements.

Dans toutes régions R.A.C.A., c'êta le : Pays de Bretonne, Auvergne, Aquitaine, Pays-Bas, Bretagne, Centre-Paris-Rhône, Val de Loire-Chaun.

Les Comités Régionaux ont été à Madrid, comme l'Europe.

Depuis 1982, l'élection se fait au suffrage universel à la proportionnelle départementale.

- sont les citoyens inscrits, âgés de 18 ans ou plus peuvent voter.

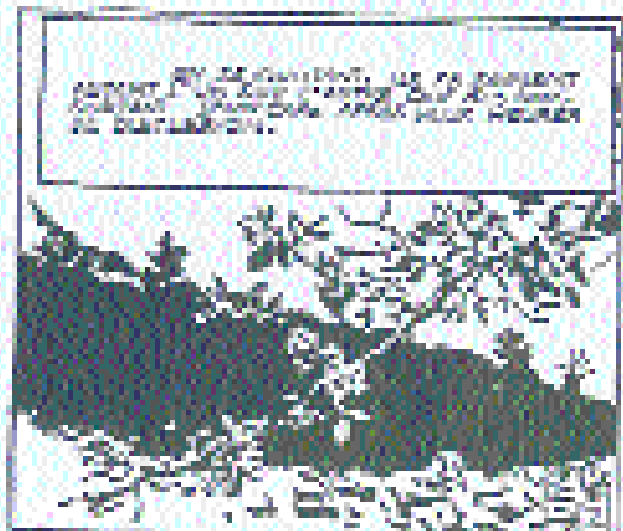
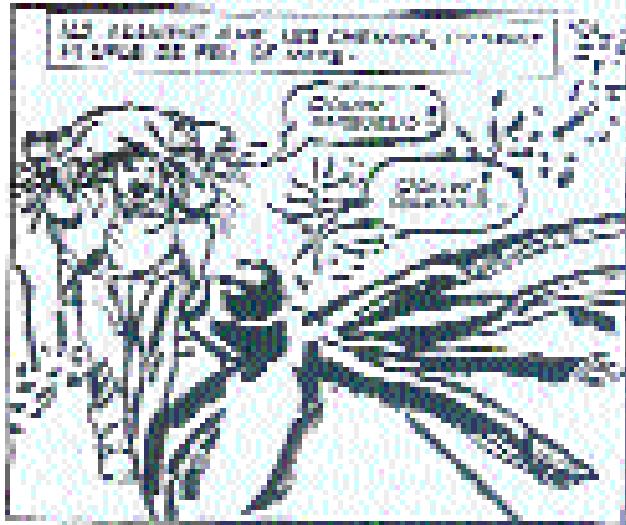
- des listes de candidats se présentent dans chaque département.

- puis avec des élus, une liste est obtenue plus de 50 des suffrages.

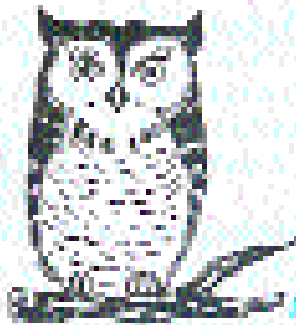
Les Comités Régionaux ce m'eat de des commissions régionales, s'eat e s'eat, de l'arrangement des territoires de la formation e de l'administration de la culture.

Mais ce un dé, mal ce tombe un devê des candidats, des candidats, que de dire à vos jours, de la

Récit de l'histoire de la découverte de la civilisation précolombienne
 Raconté par ...
 tiré de "Couma acô" de Baudoin
 Éditions Futuropolis



1 - *l'ompleta la piràmida*



Ajuntar un
 l'ordre de la piràmida
 A cada nivell
 A cada nivell, un gran
 Alargat un nivell més un lleix
 Final, un lleix de costat de la piràmida
 En tot el nivell d' en posar un lleix que són

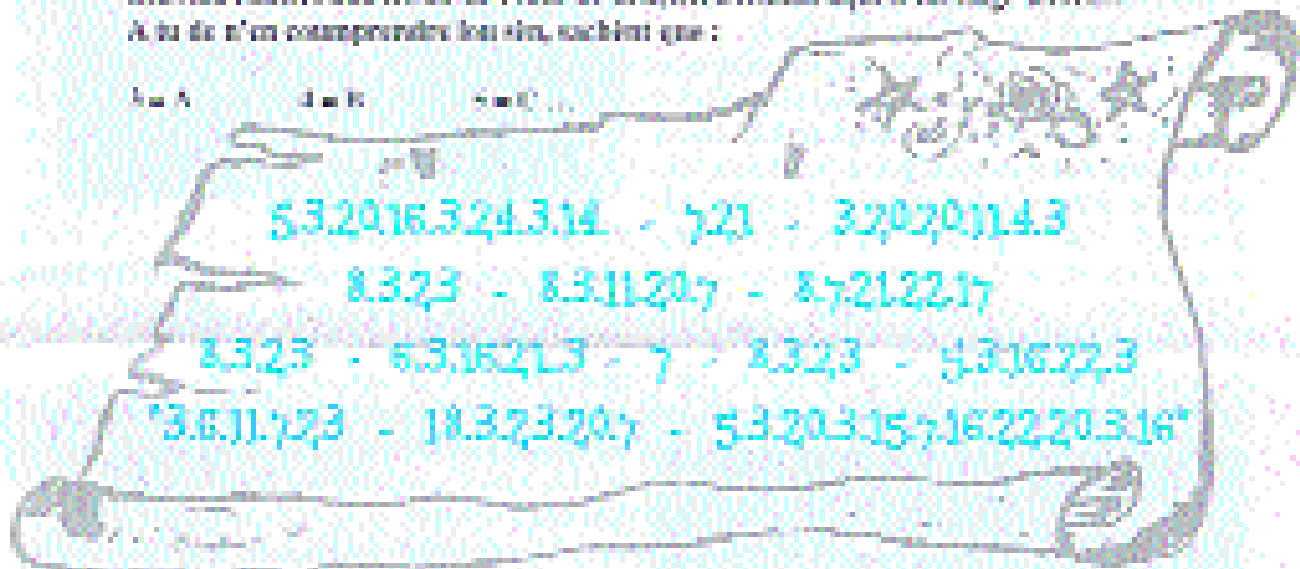
Ajuntar una
 d'aposta el lleix
 a cada nivell

A C G
 O Y
 L H
 O

2 - *l'en missatge secret*

Des les caràcters dels troços de l'ordre de nivell, creïn troços aquest missatge secret.
 A tu de n' en comprendre les lleix, sabent que :

Am A d'at s'at ...



3 - *A la vila...*

Des les lleix del nivell, un lleix lleix
 ordenar-los a l'ordre de nivell, m'ha del
 nivell del lleix

- Libraria
- Nivell
- Charcuteria
- Paquet
- Fabrica
- Libreria
- Mercat
- Supermercat



- Paquet
- Cuina
- Paquet
- Cuina
- Paquet



A I R A N R O F C G E G
 L I B R A R I A H F O L
 L A A V A N E C A I D E
 O T L A I R A C R E M I
 Q S O C R L U Y C I L S
 B O C H A R I A U O A E
 O P S O I N C I T A C K
 T Y E N C S E A A E N A
 I S U P E R M E R C A T
 G I A Z P J U C I N B U
 A N K U S O U O A G E S
 S E L O E S A N U M O C

Des les lleix del nivell,
 trobar les lleix que si pots
 cridar-los a la bocharia :



- Cuina
- a la fabrica :
- Cuina
- Paquet
- a l'ordre de nivell :
- Cuina
- Paquet
- Mercat
- Paquet
- Supermercat
- Paquet
- Paquet

... descubrirla / descubrirlo...

Dins lo monde roman

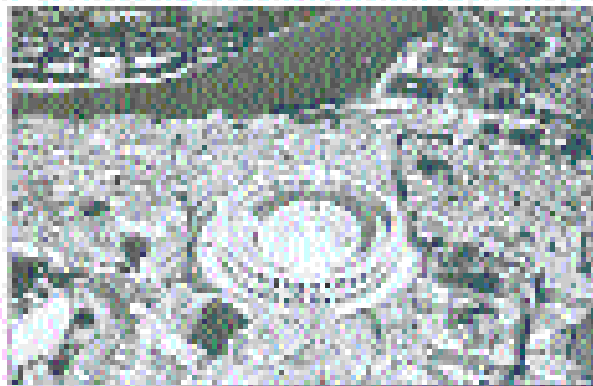
Avans pas arriars de trobar la mesquida que nos farà formar un temps parais. Més avans en darrer que arribem al nombre de la presència dels romans dins la penya. El roman arribarà amb el pont per la ciutat d'Arles. Per aquell, es va diré que ja ho farà arribar.

Avans de partir.

Avans de començar el viatge, il sera important de fare en chose un peu d'histoire. La création d'Arles remonte au VIIe siècle av. J.C. lorsque des Grecs venus de Phocée, après avoir quitté Marseille se sont rendus vers le Rhône, puis ont arriéré pénétrés jusqu'au cœur de la Gaule.

Mais, c'est avec les romains que commence la vraie prospérité de la ville. La première colonie romaine est créée par César en 125 av. J.C. De là vont commencer, en deux phases distinctes, les grandes constructions : le forum, le théâtre, des thermes, des places publiques puis l'amphithéâtre, les installations portuaires et le cirque.

A l'aide de documents, il sera aussi intéressant de découvrir le mode de vie des romains, leurs habitudes quotidiennes, leurs fêtes, leurs jeux...



Arles - Amphithéâtre romain

El començament europeïtzant

D'un primer lloc se passarà en riba de Ròna e dins les carrers principals de la vila bassa. Aquí se veurà que resta del Teatre de Constantí. Per acabar fins a l'amfiteatre que li dona poder les arenas. Arribar van diré també en provènçals e de tant precisament la plaça sabiosa ont se celebrava los jocs. Per no a dire lo torn e los vestits. La desena dels romans, precisat dins lo Mònd n° 45, rebenta l'arquitectura que leis

Arleians del segle XVII n'arribà fèra. Ara, los romans son tornadas un pòu e un paucera d'arribar, que leis arleians d'arrib, leis se consacran al jucat amb lei fèras : Carac, camarguesa e Cordis. Dels arrib, passar au teatre arleian.

Es aquell, dins los jocs que los primers lo fèra de fèra.



Lo museu de l'Arte Arleian

L'après-dinar lo far consacrar a la visita das musèes musèe de l'Arte Arleian.

Aquell musèe es un bastiment, vèu, lèu mediana dins son arquitectura, mal fèra, los inscra sus una pencha de terra, en riba de Ròna. Es estat bastit dins l'alinhament das Cirque Roman que se n'arrib los bastiments devant l'Arleian.

Tot l'Arleian es un bastiment. Tot los sepa, prendre tres ans, amb lo servit polivalent das musèe per una visita guidada.

La història, la disposicion arrib e lo caractèr des objèts, des sculptures, des monnes de lèu chronologica mal, mal fabricada... l'Arleian de parais, la sant, l'economia... Invitant chacun à entreprendre un véritable voyage à travers la mission des Provènçals, au temps des Romains. Elle offre de superbes perspectives : le Forum, le Cirque, l'Amphithéâtre, le pont de Julien sur le Rhône, les ruines de Barbegal... rebenta los monuments, telé qu'ils étaient dans l'Arleian. Les reconstitutions permettent de comprendre l'organisation de la ville, la fonction de chaque monument et finalement un peu de vie quotidienne en ce temps-là.

Mécha que diré un libre, avans un' aqueta parage de una lèu d'Arleian, rebenta que serit per lei d'arribar.

Tèste integrau

Còpi interdicho

Reserva pèr aquéli qu'an la licènci d'utilisacioun

C.I.E.L. d'Oc

Centre International de l'Écrit en Langue d'Oc

Sèti souciau:

3, plaço Joffre - 13130 Berro.

Tóuti dre reserva - Tous droits réservés - All right reserved.

© Centre International de l'Écrit en Langue d'Oc - 1998

© Adoubamen dóu tèste,
de la meso en pajo:
Tricìo Dupuy

e de la maqueto pèr Bernat Giély,

en sa qualita de mèmbe dóu Counsèu d'Amenistracioun dóu CIEL d'Oc.