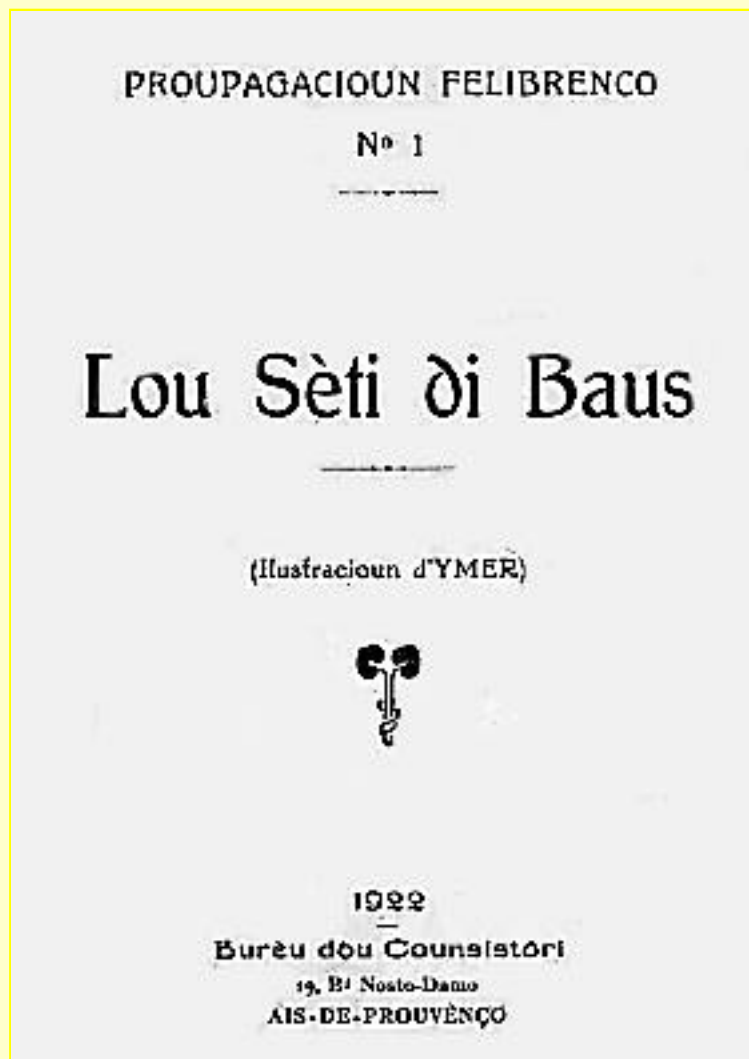


**Ymer**

# **Lou Sèti di Baus**



**C.I.E.L. d'Oc**

Centre International de l'Écrit en Langue d'Oc

3 Place Joffre, 13130 Berre L'Étang

<http://www.lpl.univ-aix.fr/ciel/>

PROUPAGACIOUN FELIBRENCO

N° 1

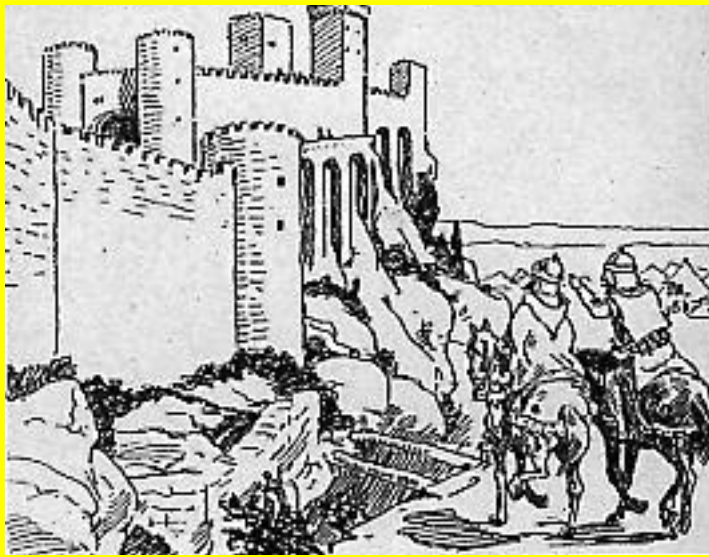
# Lou Sèti di Baus

(Ilustracioun d'YMER)

1922

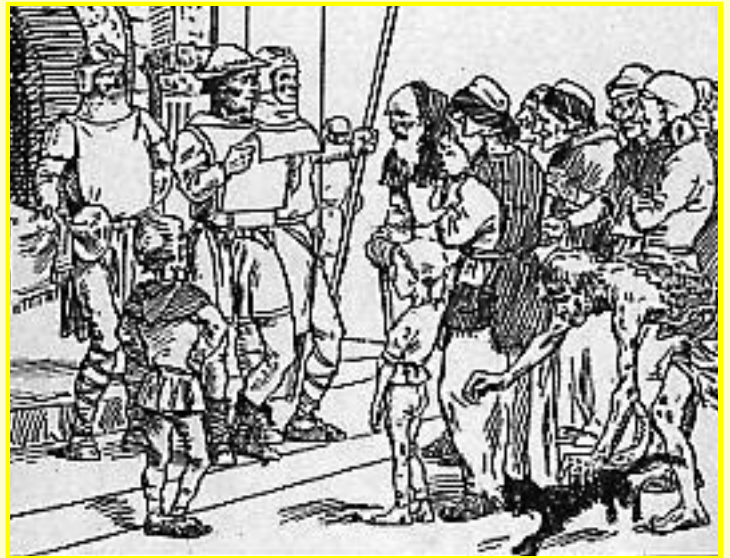
---

Burèu dóu Counsistòri  
19, Bd Nosto-Damo  
AIS-DE-PROUVÈNÇO



Au tèms de la guerro di Sarrasin, tóuti li plaço de Prouvènço èron toumbado uno après l'autro entre li man d'aquéli cafèr. Lou soulet castèu di Baus tenié lou cop encaro. Mai lou prince Girofle, emir de Coustantino, l'assiejavo despièi sèt mes.

Li pàuri Baussen esquicha sus soun roucas, avien acaba si viéure, e n'avien plus qu'à bada e mourir. Lou valènt prince Ugue, seignour di Baus, avié fa crida que chascun aduguèsse sous lou Plan de Castèu lou pau de blad e de prevèndo que ié soubravo.



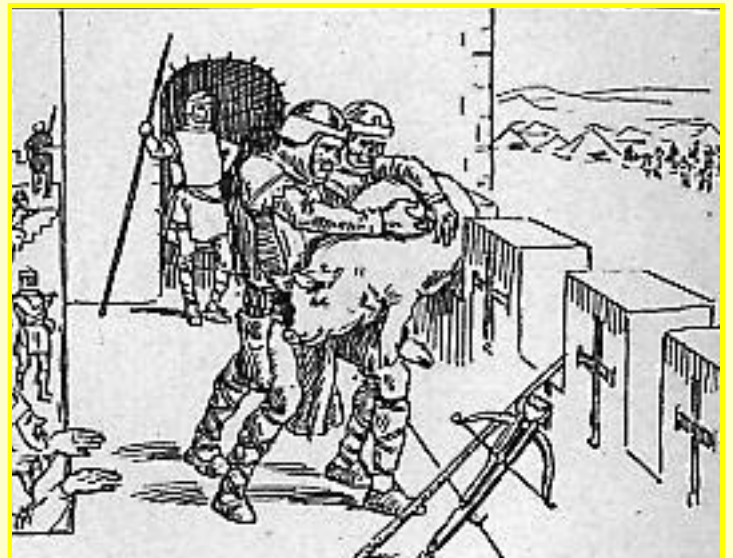
Mai degun avié rén pourta. Tóuti li feniero e tóuti li granié èron vuege. Adounc se faguè lou fur, à la desesperado; e vaqui qu'atrouvèron, au founs d'uno baumo, un vièio qu'avié un porc em' encaro uno eimino d'òrdi.



Lou counsèu de guerro s'assemblè; e counciderant qu'un porc em' uno eimino d'òrdi parteja egalamen entre tant de mounde, èro un gran de mi di ns la barjo d'un ase, deliberèron de douna l'òrdi au porc e pièi de traire aqueste sus l'enemi.

Ço que faguèron.

Aduguèron lou porc sadou d'òrdi à la ribo di bàrri, em'acò lou debaussèron dins lou camp di Sarrasin. Aquèsti courreguèron pèr vèire ço qu'èro, e demourèron espanta de trouva un porc emé l'òrdi que sourtié de soun vèntre creba.



Girofle acampè si capitani e ié diguè: «D'abord que li Baussen fan manja l'òrdi à si porc, de longtèms riscon pas la famino; e coume eici fai caud, e que pièi vèn en òdi de coucha sus li agarrus, m'es avis de plega bagage.» E li Sarrasin levèron lou sèti.

(d'après l'Armana Provensal de 1874.)

EMPREMARIÉ A. PINGUET  
57, CARRIÈRO GUIHAUME-PUY, 57  
AVIGNOUN

Tèste integrau

Còpi interdicho

Reserva pèr aquéli qu'an la licènci d'utilisacioun

**C.I.E.L. d'Oc**

**Centre International de l'Écrit en Langue d'Oc**

Sèti souciau:

3, plaço Joffre - 13130 Berro.

Tóuti dre reserva - Tous droits réservés - All right reserved.

© **Centre International de l'Écrit en Langue d'Oc - 1998**

© Adoubamen dóu tèste, de la meso en pajo e de la maqueto pèr Ugueto Giély,  
en sa qualita de mèmbe dóu Còunsèu d'Amenistracioun dóu CIEL d'Oc.