

PROUPAGACIOUN FELIBRENCO

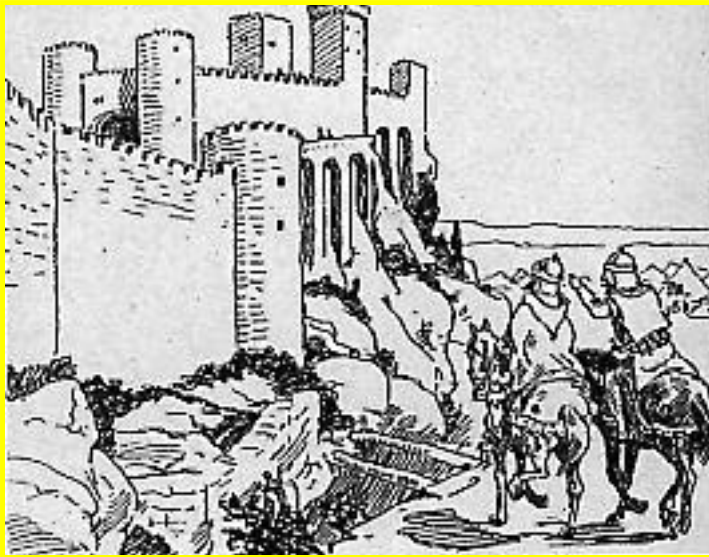
N° 1

Lou Sèti di Baus

(Ilustracioun d'YMER)

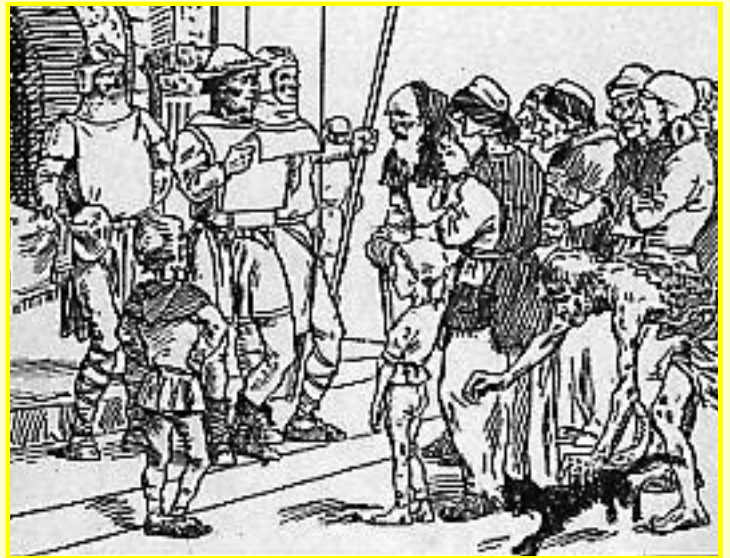
1922

Burèu dóu Counsistòri
19, Bd Nosto-Damo
AIS-DE-PROUVÈNÇO



Au tèms de la guerro di Sarrasin, tóuti li plaço de Prouvènço èron toumbado uno après l'autro entre li man d'aquéli cafèr. Lou soulet castèu di Baus tenié lou cop encaro. Mai lou prince Girofle, emir de Coustantino, l'assiejavo despièi sèt mes.

Li pàuri Baussen esquicha sus soun roucas, avien acaba si viéure, e n'avien plus qu'à bada e mourir. Lou valènt prince Ugue, seignour di Baus, avié fa crida que chascun aduguèsse sous lou Plan de Castèu lou pau de blad e de prevèndo que ié soubravo.



Mai degun avié rén pourta. Tóuti li feniero e tóuti li granié èron vuege. Adounc se faguè lou fur, à la desesperado; e vaqui qu'atrouvèron, au founs d'uno baumo, un vièio qu'avié un porc em' encaro uno eimino d'òrdi.